



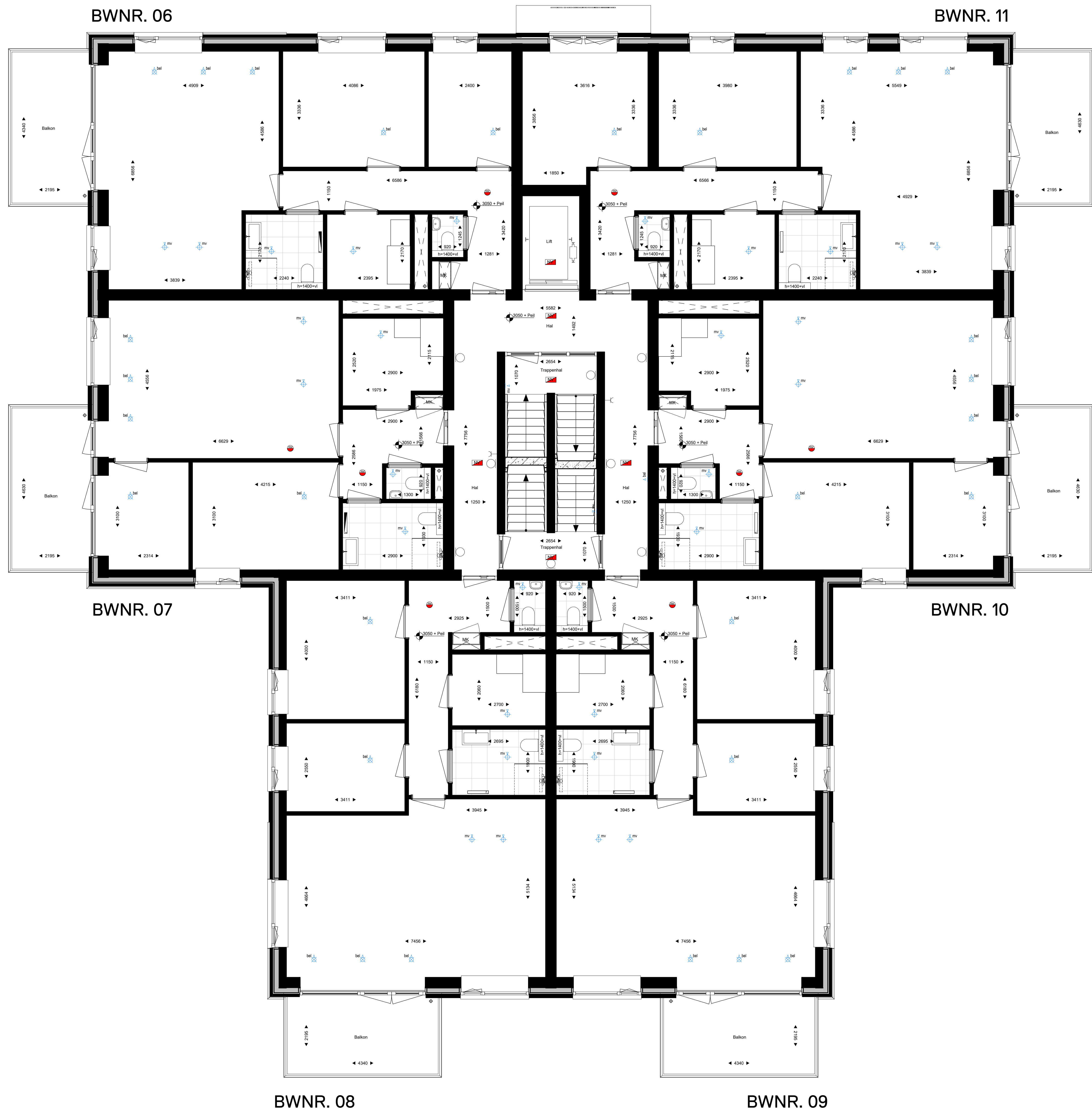
**KOREN
VLIET**

Vrolijk
Leven

VERDIEPINGSPLATTEGRONDEN KORENVLIET MIDDELBURG

Vrolijk Leven B.V.
Edisonstraat 60
4816AX Breda

WWW.KORENVLIETMIDDELBURG.NL



Renvooi

ACCESSIBILITEITSSYMBOLLEN

- schoon marmeren, zwart beton, kalkzandsteen, lichte schiedingwand
- rechth. gevelende voorwand
- wand
- wfd
- kl
- mv
- bel
- elektrische radiator
- horendelensculadeur afvoer
- mv
- Plafond ventil (afsluippunt mechanische ventilatie)
- bel
- Plafond ventil (bezuippunt gebalanceerde ventilatie)
- mv
- mv
- Wand ventil (afsluippunt mechanische ventilatie)
- noodverlichting
- M
- kruipruim
- enkelzijdige wandcontactdoos
- plafondsluippunt / contactdoos
- wandsluippunt, incl. armatuur
- dakdak incl. toegangsrap

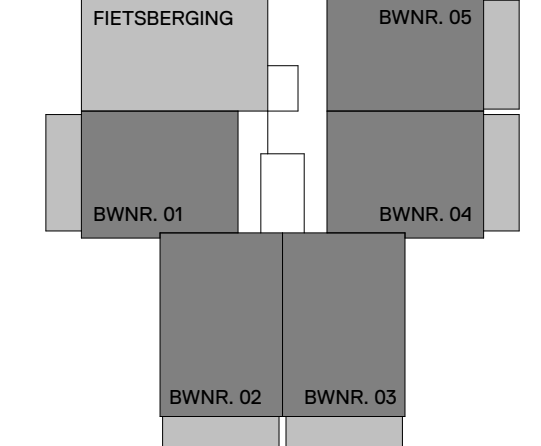
De eerste plaatsen en afmetingen van sanitair: toiletten, wastafels, baden, douche, schuifdeuren, deuren, etc. zijn inclusief de deuren en afmetingen en worden door de installateur nader bepaald. Aan deze getallen en plaatsen kunnen derhalve geen rechten ontleend worden.

U dient er rekening mee te houden dat, na het aanbrengen van wand- en vloerbedekking, vloerbedekking, vloerbedekking, etc. de netto afmetingen met 10 opmerking en aantal centimeters van de genoemde bruto maten kunnen afwijken.

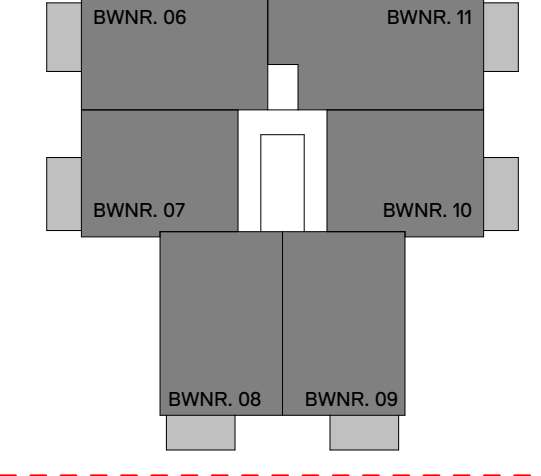
Maten in millimeters.

De op de tekening aangegeven maten zijn "bruto"-maten.

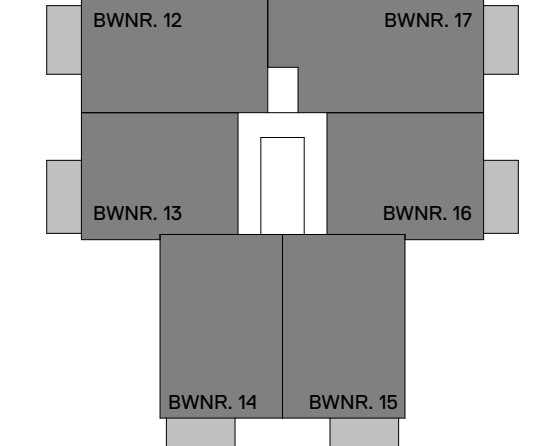
Begane grond



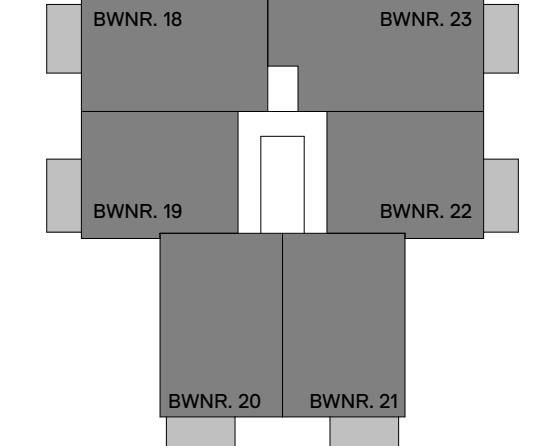
Eerste verdieping



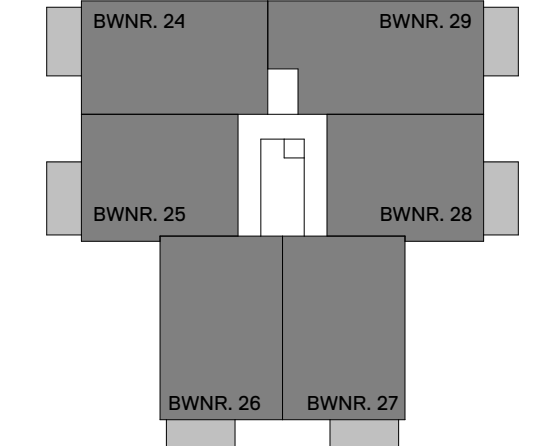
Tweede verdieping



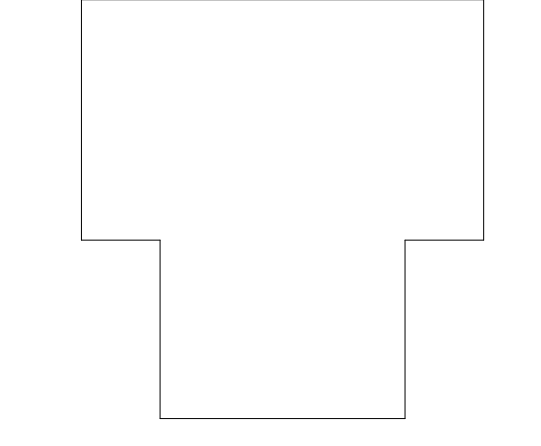
Derde verdieping



Vierde verdieping



Dak overzicht



WERKNUMMER
21010

BLAZNUMMER
VK-03

DATUM
04-04-2024

GEWUZIGD

FASE
VERKOOPTTEKENINGEN

BETREFT
EERSTE VERDIEPING

WERK
Korenvliet
Middelburg

OPDRACHTGEVER
Vrolijk Leven B.V.
Edisonstraat 60, 4816 AX, Breda
076-2092000

SCHAL
150

AFMETING
A0

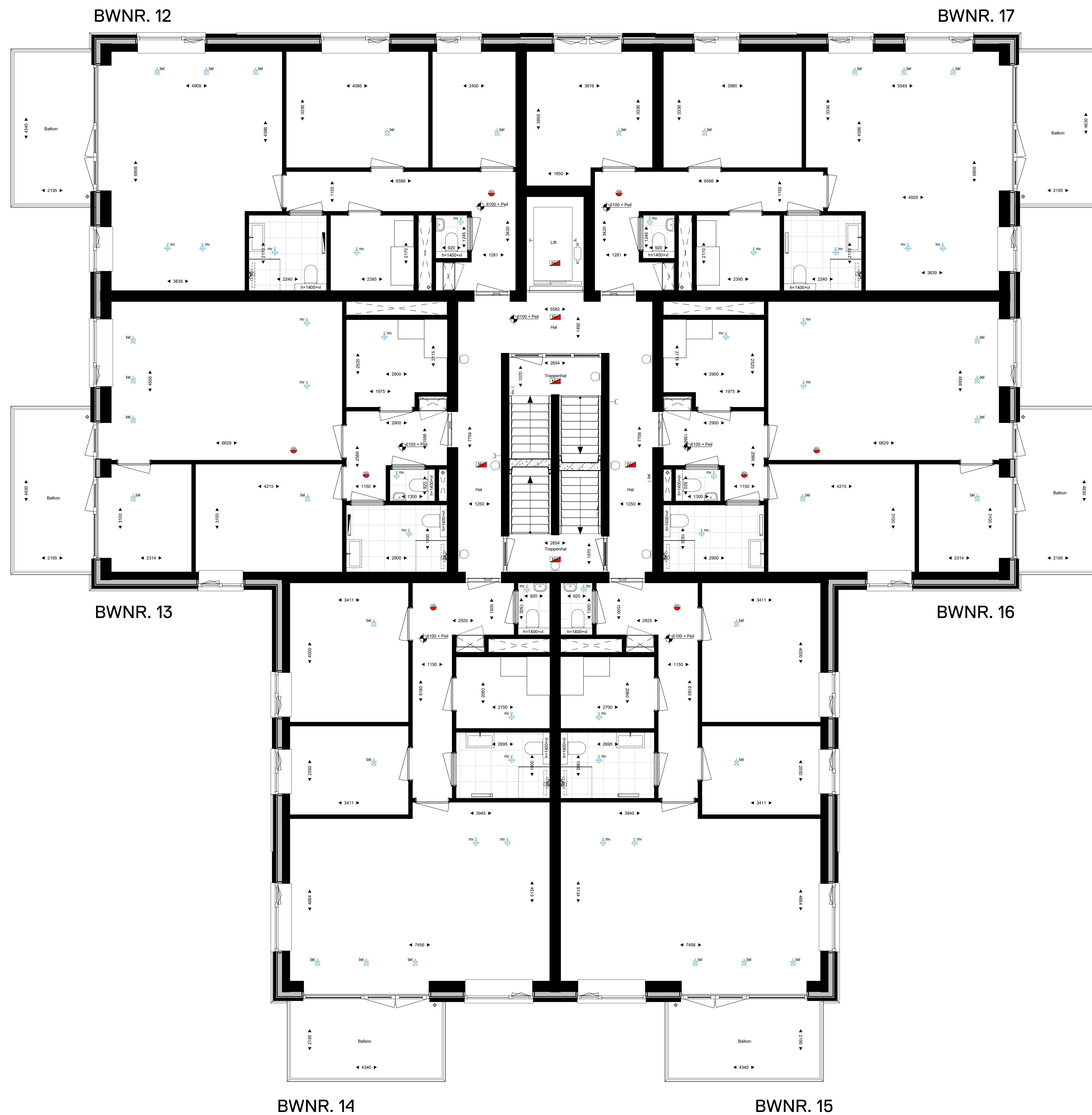
GETEKEND
P. KUIJERS

ARCHITECT
A. WEIJER

De 4e dimensie van **LSWA** architecten

LSWA

POSTBUS 74
5886 ZH OIRSCHOT
DE LOOP 40
5886 EV OIRSCHOT
0495 47 23 76
INFO@LSWA.NL
WWW.LSWA.NL



Renvooi

ACCESSIBILITEITSSYMBOLIEN

- schoon marmeren, zwart beton, kalkzandsteen, lichte schiedingswand
- rood, gevelende voorwand
- beton (opstaplaats)
- vloer (opstaplaats)
- mechanische ventilatie
- belucht gebalanceerde ventilatie
- elektrische radiator
- warmtewisselaar vloer
- Plafond ventilator (afzuigpunt mechanische ventilatie)
- Plafond ventilator (belucht gebalanceerde ventilatie)
- Plafond ventilator (afzuigpunt mechanische ventilatie)
- noodverlichting
- knopknop
- eenheidsvrije wandcontactdoos
- plafondpunt / contactdoos
- wandpunt, incl. armatuur
- dakdak incl. booggangtrap

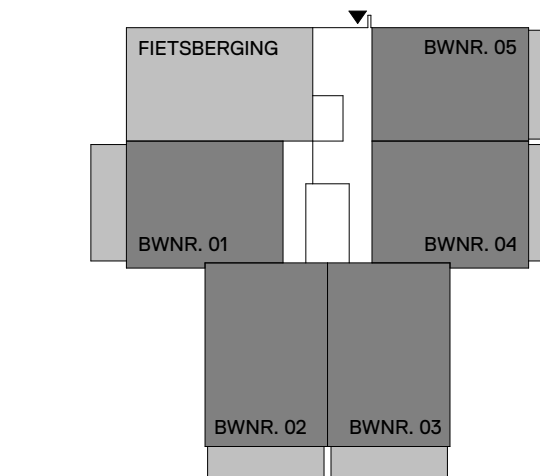
De eerste plaatsen en afmetingen van sanitair: toiletten, wastafels, meubels, schuifdeuren, deuren, etc. zijn inclusief de deuren en meubels en worden door de installateur nader bepaald. Aan deze plaatsen en afmetingen kunnen derhalve geen rechten ontleend worden.

U dient er rekening mee te houden dat, na het aanbrengen van wand- en vloerbedekking, vloerbedekking, vloerbedekking, etc. de netto afmetingen met 10 opmeting een aantal centimeters van de genoemde bruto maten kunnen afwijken.

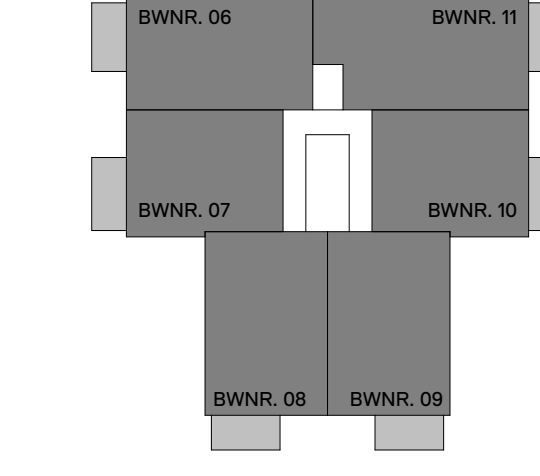
Maten in millimeters.

De op de tekening aangegeven maten zijn "bruto"-maten.

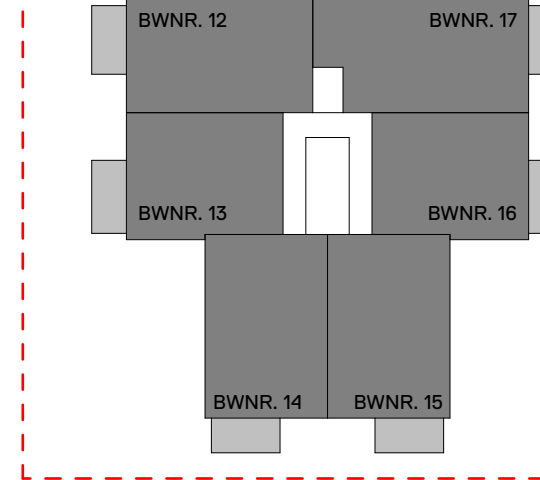
Begane grond



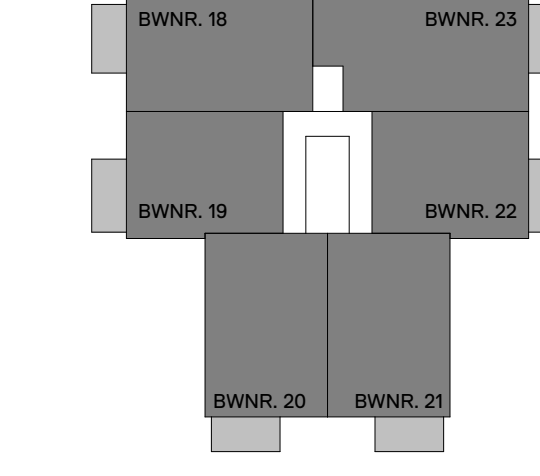
Eerste verdieping



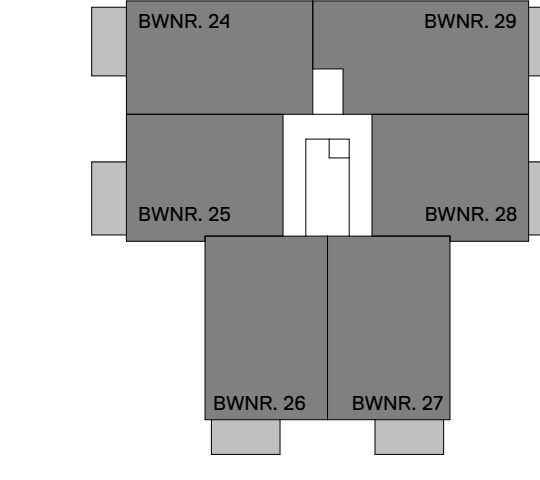
Tweede verdieping



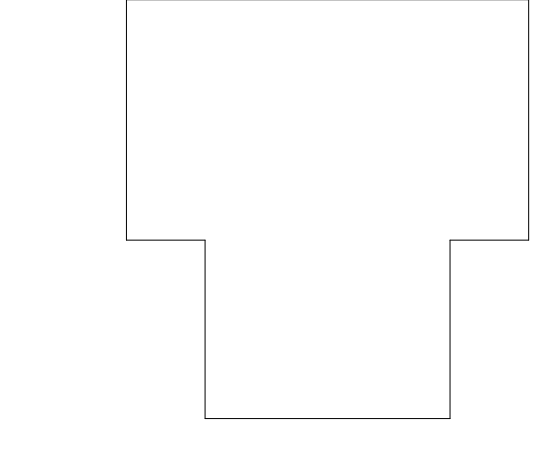
Derde verdieping



Vierde verdieping



Dak overzicht



WERKNUMMER
21010

BLAZNUMMER
VK-04

DATUM
04-04-2024

GEWUZIGD

FASE
VERKOOPTEKENINGEN

BETREFT
TWEDE VERDIEPING

WERK
Korenvliet
Middelburg

OPDRACHTGEVER
Vrolijk Leven B.V.
Edisonstraat 60, 4816 AX, Breda
076-2092000

SCHAL
1:50

AFMETING
A0

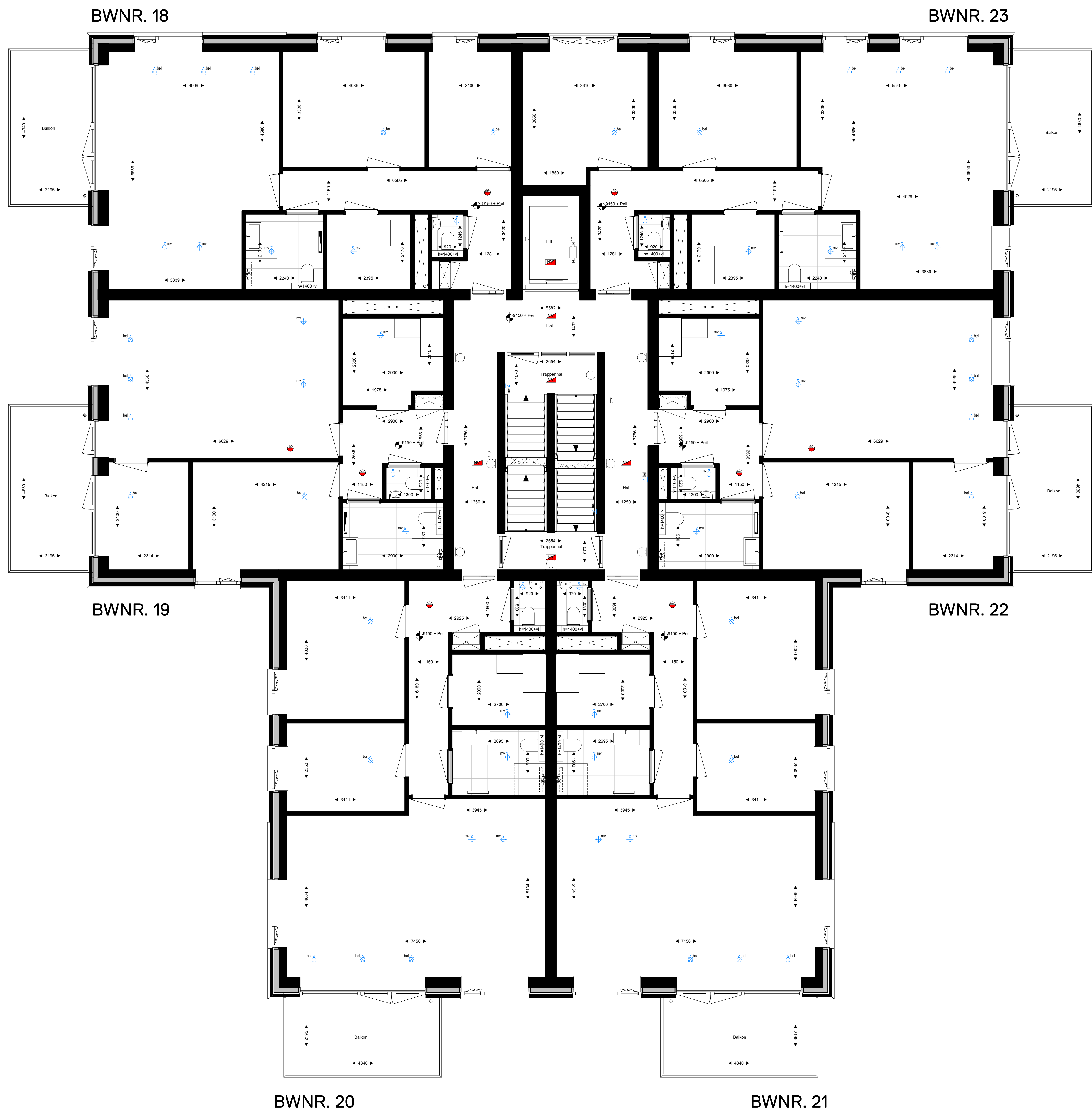
GETEKEND
P. KUIJERS

ARCHITECT
A. WEIJER

De 4e dimensie van LSWA architecten

LSWA

POSTBUS 74
5886 ZH OIRSCHOT
DE LOOP 40
5886 EV OIRSCHOT
0495 - 47 23 76
INFO@LSWA.NL
WWW.LSWA.NL



Renvooi

ACCESSIBILITEITSSYMBOLLEN

- schuif raamwerk, zwelb beton, kalkzandsteen, lichte schiedingwand
- roeten, geledeerde voorwand
- w/m waarnutten (opstaplaats)
- w/d wasdroger (opstaplaats)
- w/m kraanruik, gebelast
- m/v mechanische ventilatie
- bel beluchting gebelastende ventilatie
- elektrische radiator
- ◊ horendelactulader afvoer
- m/v Plafond ventiel (afsluip mechanische ventilatie)
- bel Plafond ventiel (beluchting gebelastende ventilatie)
- m/v Wand ventiel (afsluip mechanische ventilatie)
- noodverlichting
- M kraanruik
- enkelvoudige wandcontactdoos
- plafondschildpunt / contactdoos
- wandcontactpunt, incl. armatuur
- dakvlak incl. toegangsrap

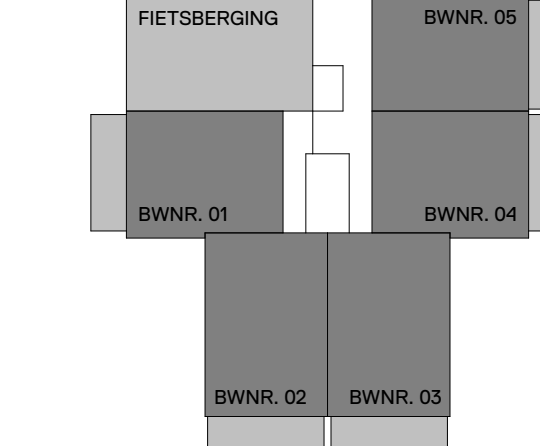
De eerste plaatsen en afmetingen van sanitairtoestellen, ventilatiepunten, contactdozen, schakelen, draaivoorzettingen e.d. zijn inclusief de de afmetingen aangegeven en worden door de installateur nader bepaald. Aan deze getallen en plaatsen kunnen derhalve geen rechten ontleend worden.

U dient er rekening mee te houden dat, na het aanbrengen van wand- en vloerbedekkingen, draaivoorzettingen, afsluipcontacten e.d. in netto-trasbreedte metten 10 omliepings een aantal centimeters van de genoemde bruto maten kunnen afwijken.

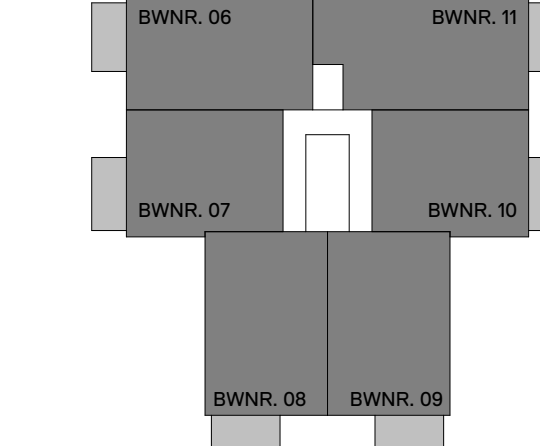
Maten in millimeters.

De op de tekening aangegeven maten zijn "bruto"-maten.

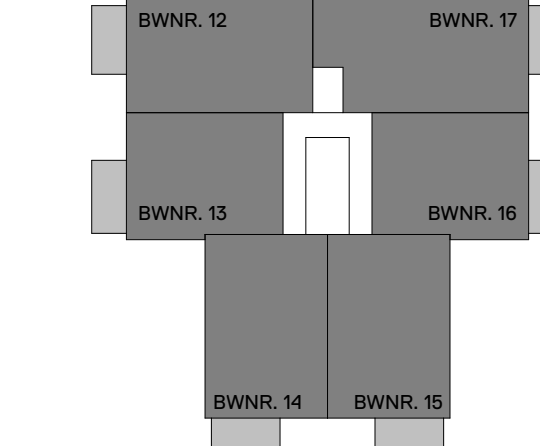
Begane grond



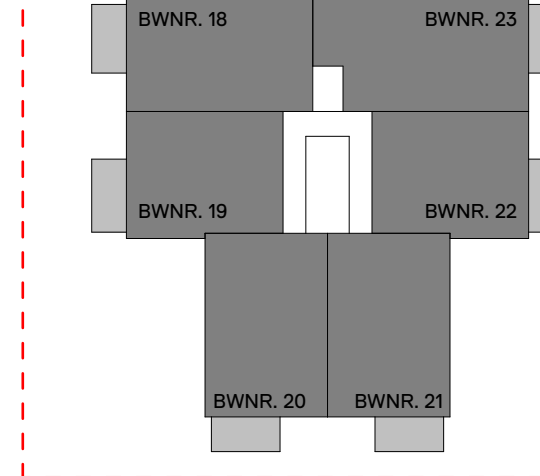
Eerste verdieping



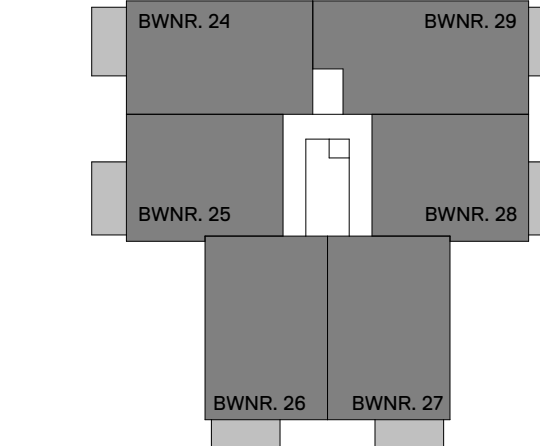
Tweede verdieping



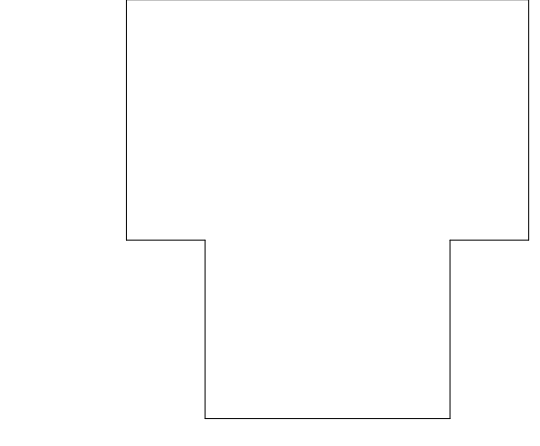
Derde verdieping



Vierde verdieping



Dak overzicht



WERKNUMMER
21010

BLAZNUMMER
VK-05

DATUM
04-04-2024

GEWUZIGD

FASE
VERKOOPTTEKENINGEN

BETREFT
DERDE VERDIEPING

WERK
Korenvliet
Middelburg

OPDRACHTGEVER
Vrolijk Leven B.V.
Edisonstraat 60, 4816 AX, Breda
076-2092000

SCHAAL
1:50

AFMETING
A0

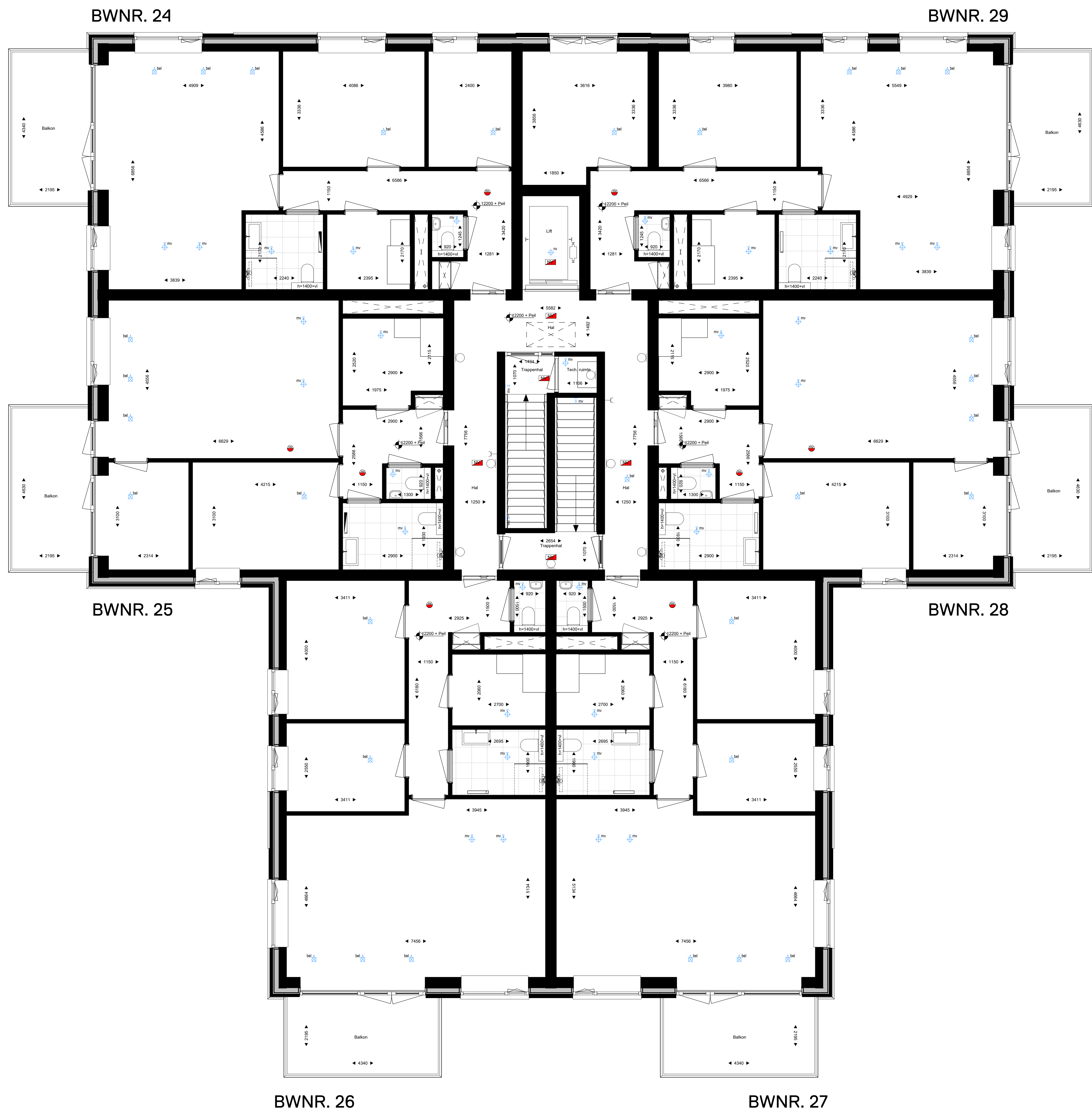
GETEKEND
P. KUIJERS

ARCHITECT
A. WEIJER

De 4e dimensie van **LSWA** architecten

LSWA

POSTBUS 74
5886 ZH OIRSCHOT
DE LOOP 40
5888 EV OIRSCHOT
0495 47 23 76
INFO@LSWA.NL
WWW.LSWA.NL



Renvooi

ACCESSIBILITEITSSYMBOLEN

- schoon marmeren, zwart beton, kalkzandsteen, lichte schiedingwand
- techn. geïsoleerde voorwand
- wand met isolatie
- wand met isolatie en ventilatie
- wand met isolatie, ventilatie en licht
- wand met isolatie, ventilatie, licht en geluidsisolatie
- elektrische radiator
- warmtewisselaar/ventilator plaat
- Plafond ventil. (afzuigpunt mechanische ventilatie)
- Plafond ventil. (behuizing gebalanceerde ventilatie)
- Wand ventil. (afzuigpunt mechanische ventilatie)
- noodverlichting
- knopdruk
- enkelvoudige wandcontactdoos
- plafondcontactpunt / contactdoos
- wandcontactpunt, incl. armatuur
- dakdak incl. toegangstrap

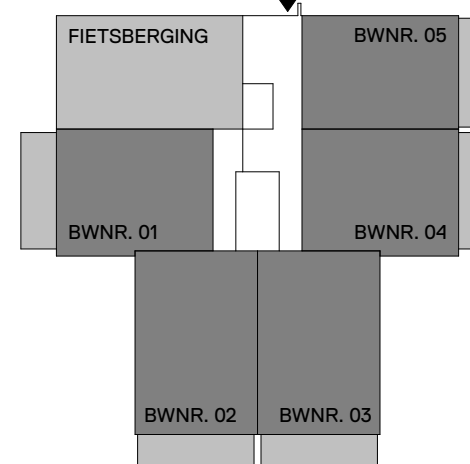
De eerste plaatsen en afmetingen van sanitairtoestellen, ventilatiepunten, rookmelders, installaties, schuifdeuren, deurenopeningen e.d. zijn tevens te zien in de tekening van de eerste verdieping en worden door de installateur nader bepaald. Aan deze plaatsen en afmetingen kunnen derhalve geen rechten ontleend worden.

U dient er rekening mee te houden dat, na het aanbrengen van wand- en vloerbedekking, vloerbedekking e.d. de netto bruto-maten (B) omtrent 10% kleiner zullen zijn dan de opgegeven bruto-maten (B_{bruto}).

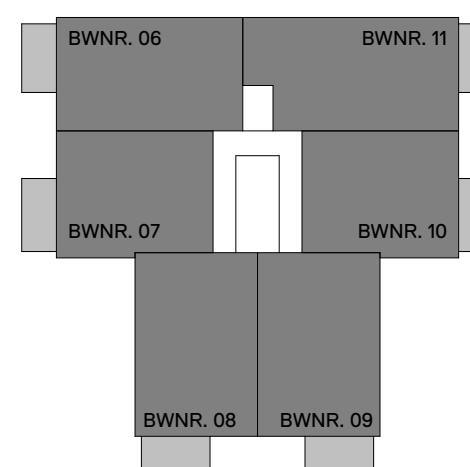
Maten in millimeters.

De op de tekening aangegeven maten zijn "bruto"-maten.

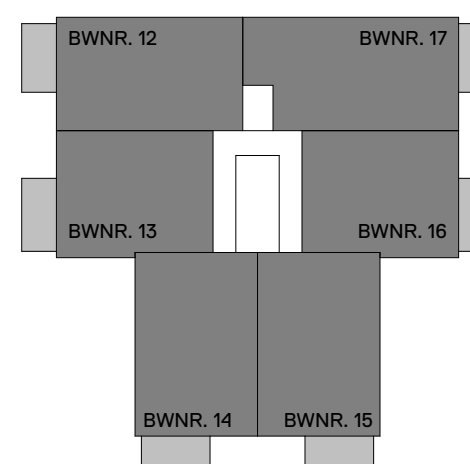
Begane grond



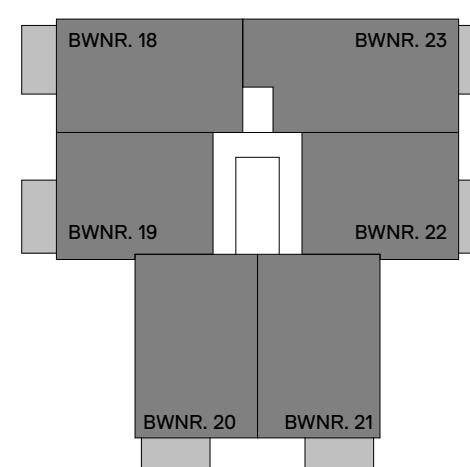
Eerste verdieping



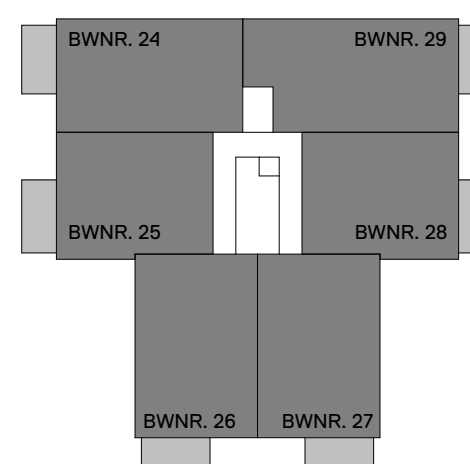
Tweede verdieping



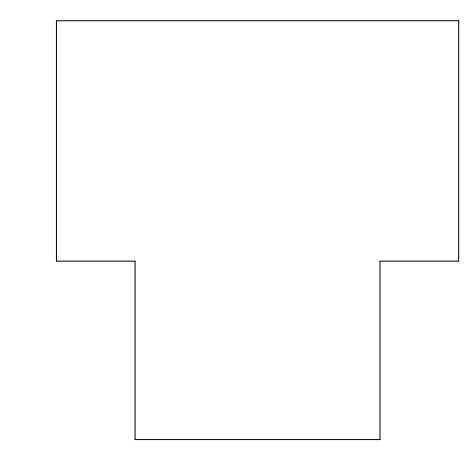
Derde verdieping



Vierde verdieping



Dak overzicht



WERKNUMMER
21010

BLAZNUMMER
VK-06

DATUM
04-04-2024

GEWUZIGD

FASE
VERKOOPTTEKENINGEN

BETREFT
VIERDE VERDIEPING

WERK
Korenvliet
Middelburg

OPDRACHTGEVER
Vrolijk Leven B.V.
Edisonstraat 60, 4816 AX, Breda
076-2092000

SCHAL
1:50

AFMETING
A0

GETEKEND
P. KUIJERS

ARCHITECT
A. WEIJER

De 4e dimensie van **LSWA** architecten

LSWA

POSTBUS 74
5886 ZH OIRSCHOT
DE LOOP 40
5886 EV OIRSCHOT
0495 - 47 23 16
INFO@LSWA.NL
WWW.LSWA.NL